

Magyar Tűzoltó Szövetség

A beavatkozások fejlesztése

Dobson Tibor tű. ddtbk., elnök



A cél

FŐ CÉL:

A LAKOSSÁG ÉLETÉNEK ÉS ANYAGI JAVAI VÉDELMÉNEK JAVÍTÁSA

Ennek érdekében:

Az önkéntes tűzoltók bevonásának jogi, szervezeti és technikai fejlesztési feltételeit javasoljuk a kihívásokhoz igazítani.



Célok és időők

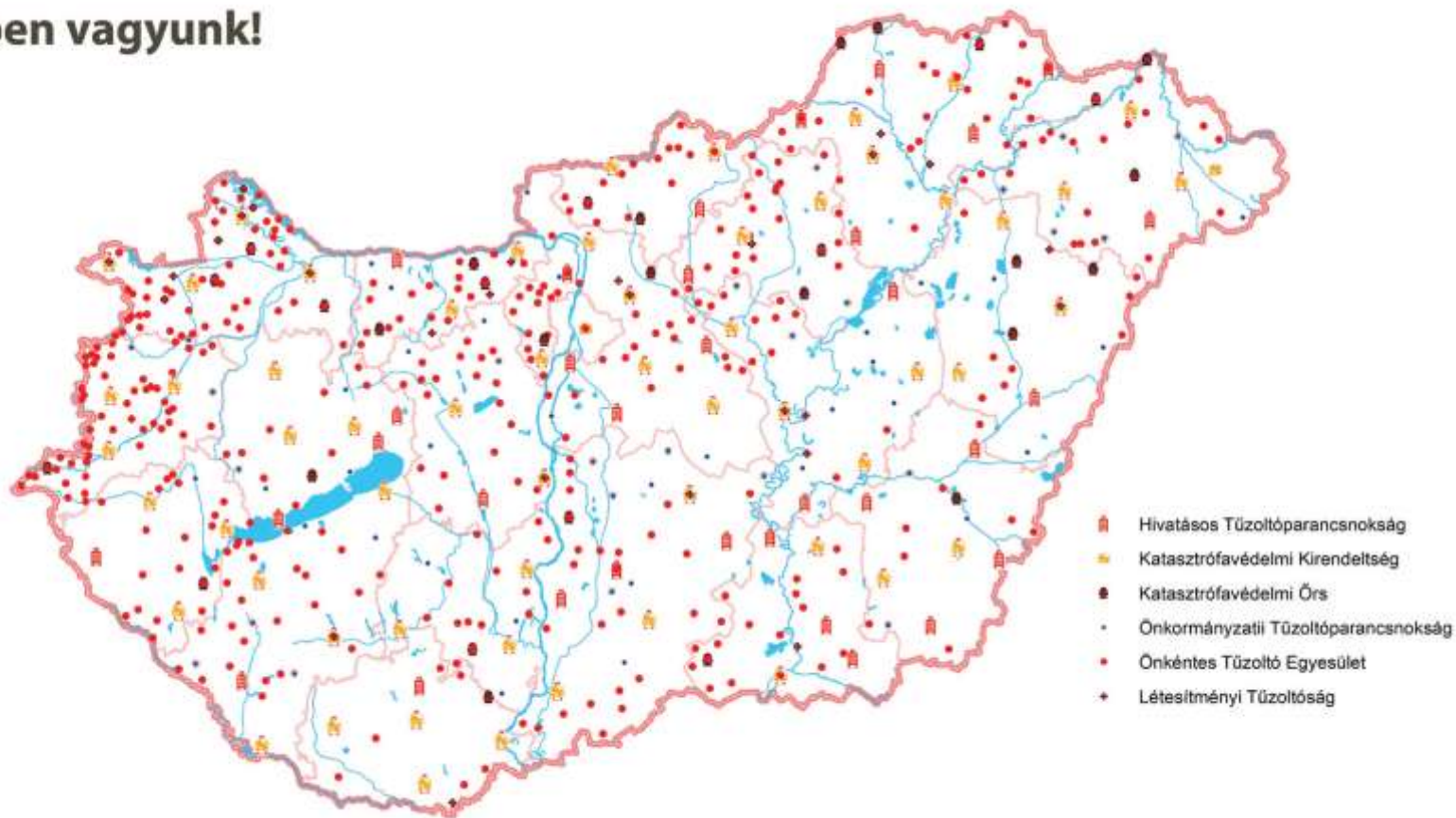
A veszély elleni védekezés céljai:

- Életmentés végrehajtása
 - Az állatok, anyagi javak, környezet védelme
 - A kár kiterjedésének megakadályozása
-
- **Cél: 10-15 perces bevetési idő**



A tűzoltóságok területi elhelyezkedése

Helyben vagyunk!



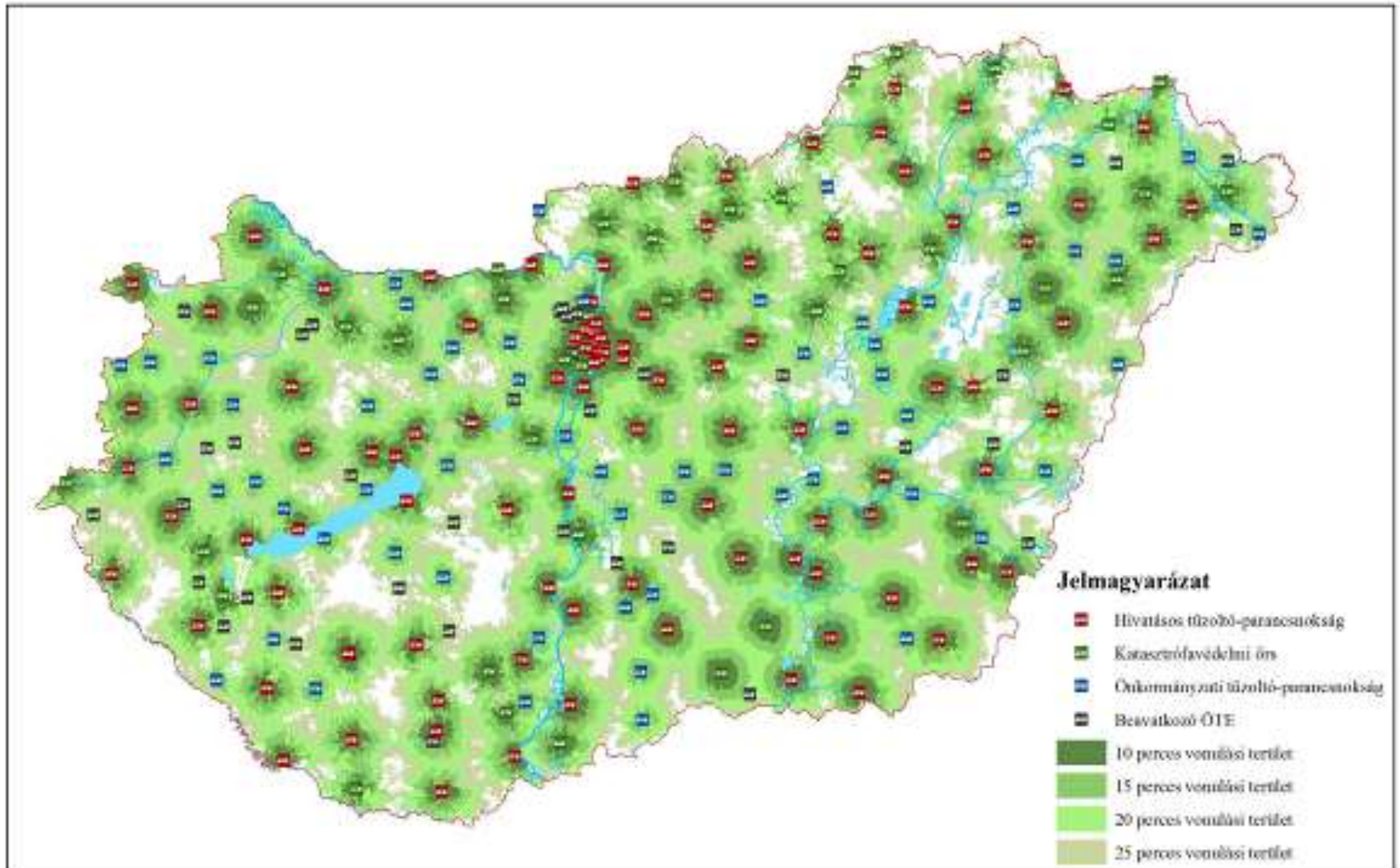
Hatékonyság és idő

- Függ a gyorsaságtól és az ütőképességtől.
 - A tűz keletkezés és a hatékony intézkedések között eltelt **idő**.
 - Az ütőképesség (létszám, felszerelés, kiképzés, motiváció).
- A segítségnyújtási idő összetétele:
 - jelzési idő
 - riasztási idő
 - kivonulási idő
 - vonulási idő
 - felderítési idő
 - beavatkozási idő



Bevetési idők 2017-ben

Tűzoltóságok úthálózatra vetített 10, 15, 20 és 25 perces ellátási területei



Hatékonyság és idő

- **A 10-15 perces bevetési idő lehetővé teszi, hogy tűz esetén**
 - a mentendő személyt a CO vagy bármilyen toxikus mérgezés előtt kimenekítsék
 - a kezdeti tűz a flash-over előtt hatékonyan el legyen oltva,
 - a teljesen kifejlett tüzet – a később érkező egységek támogatásával – jelentős károk nélkül el lehessen oltani.



Tizenöt percen belüli elérhetőség

Feltételei:

- A működés feltételek megteremtéséhez állami szerepvállalás.
- Az önkéntesen szolgálatot vállalók egyéni érdekelttségének javítása.
- A tűzoltó egyesületek jogállásának újrafogalmazása, a működésüket gátló jogszabályok felülvizsgálata.
- A tűzoltó egyesületek pályázati rendszerénél a fejlesztési szempontok érvényesítése.
- Az önkéntes tűzoltóságok kategóriáinak újrafogalmazása.
- az önkormányzati tűzoltóságok működésének biztosítása
- a létesítményi tűzoltóságok jogszabályi környezetének mindenkori aktualizálása



Az önkéntesek szerepe nélkülözhetetlen! Létesítményiek: kiegészítő + nagykockázatú események.



Idő- és költségtényezők

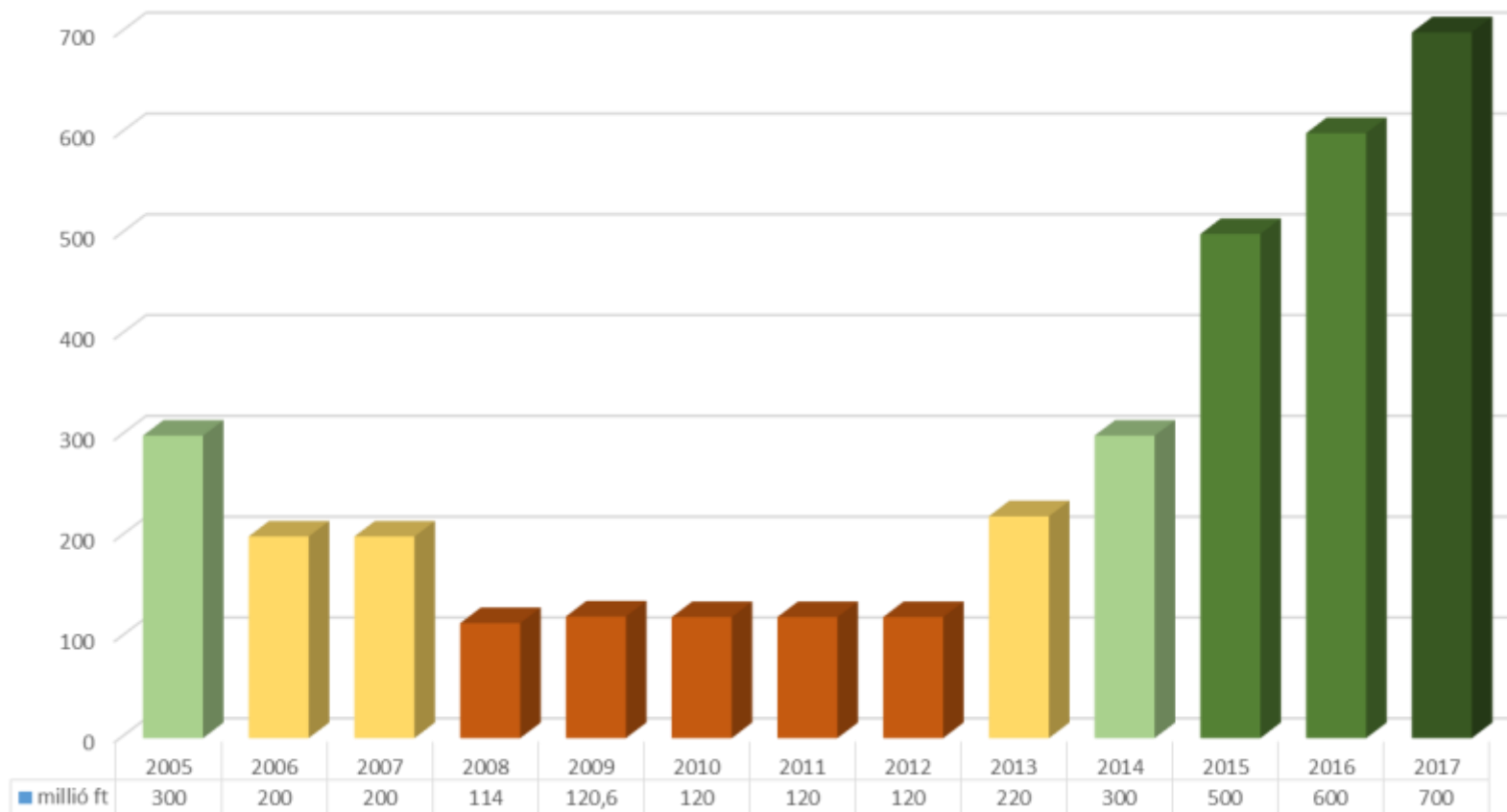
Az önkéntesek rendszerbe integrálását gátló tényezők:

- jogi (egyesületnek minősül, nem jogosult és kötelezett a területén beavatkozni)
- az önkormányzat nem kötelezett a támogatására, működtetésére
- eseti pályázati rendszer (javaslat: állami normatívák)
- párhuzamosan más szervezeti struktúrákat is működtetünk, döntően ezek személyi állományából (pl. járási mentőcsoportok)
- a stratégiai fejlesztésből kimaradnak

Nagy előrelépés a beavatkozó önkéntes tűzoltó egyesületi státusz létrehozása

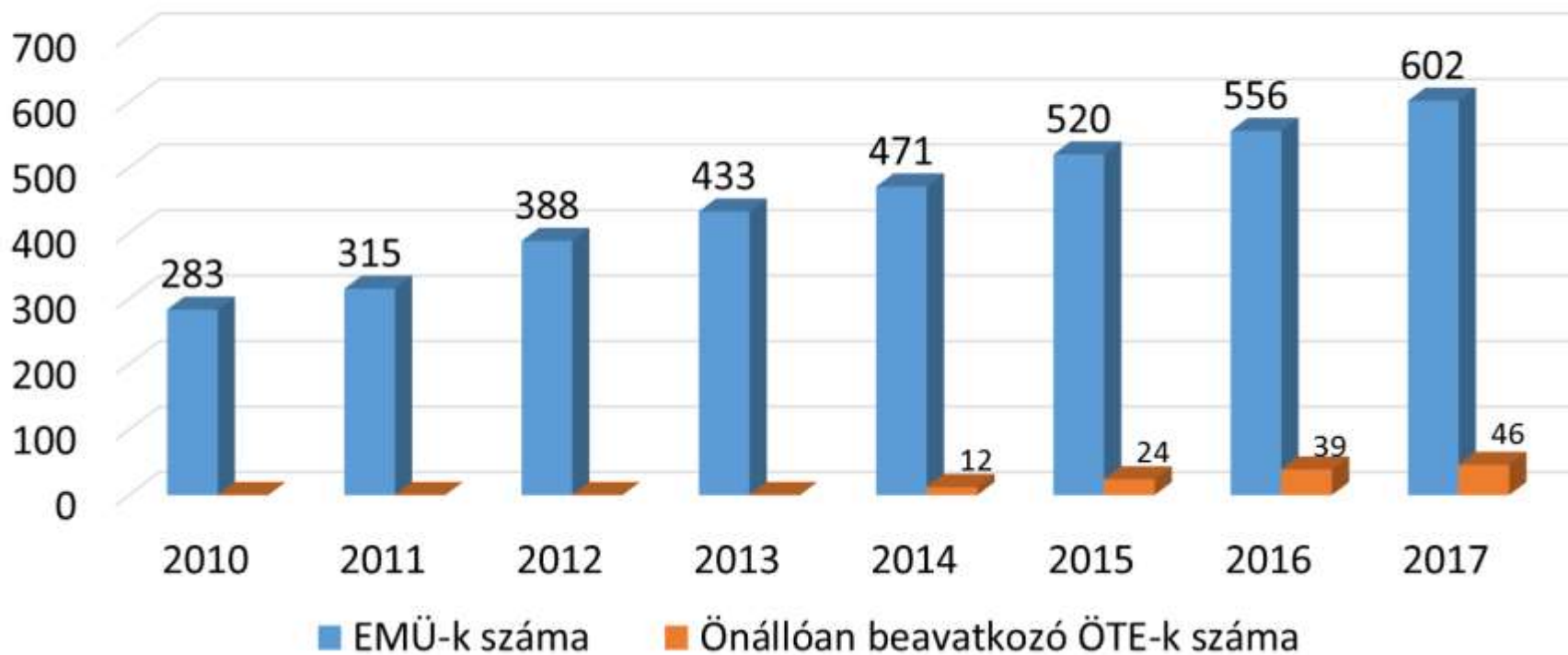


ÖTE állami támogatás 2005-2017

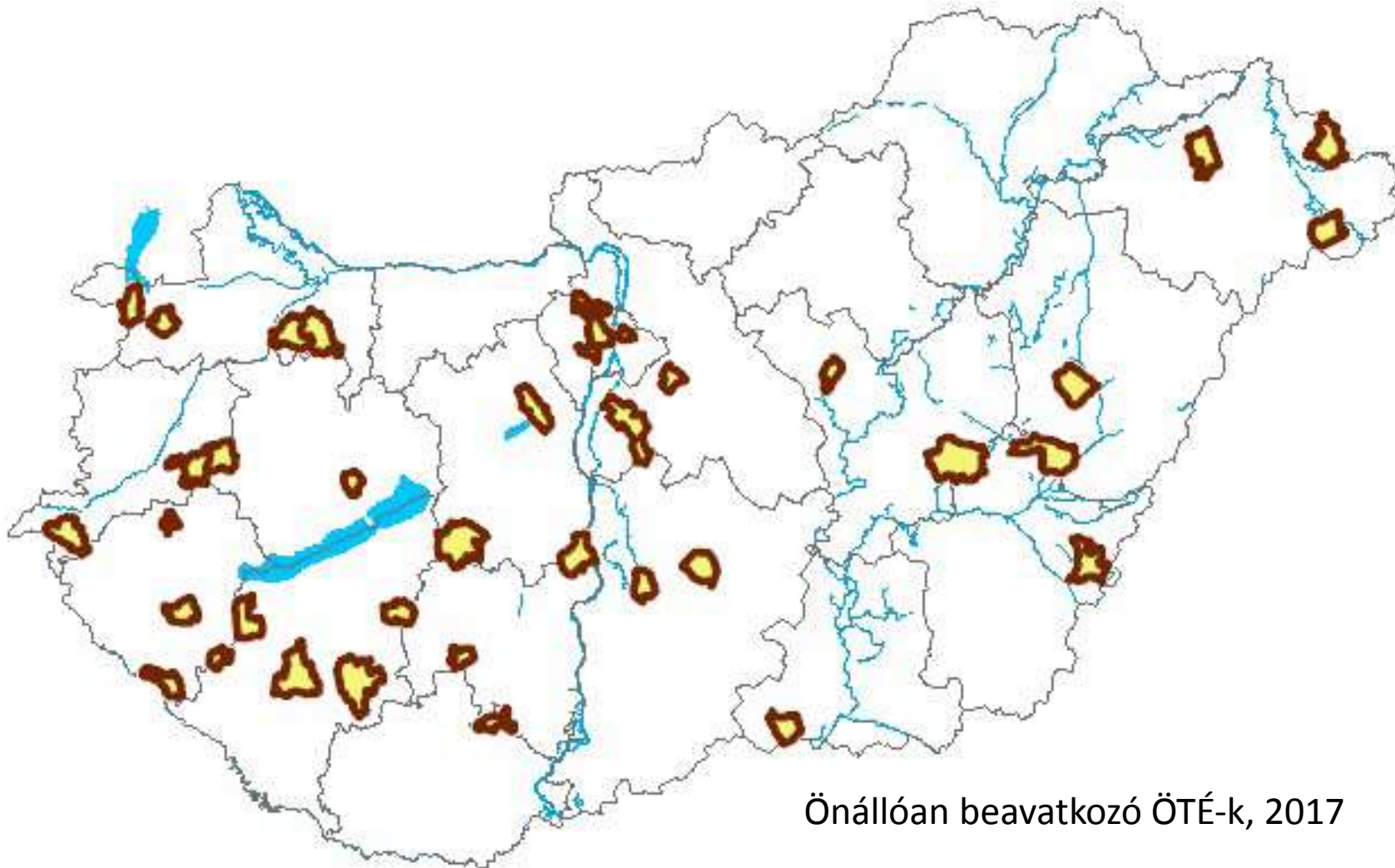


Önállóan beavatkozó ÖTÉ-k: mennyien?

Önkéntes tűzoltó egyesületek



Önállóan beavatkozó ÖTÉ-k: hol?



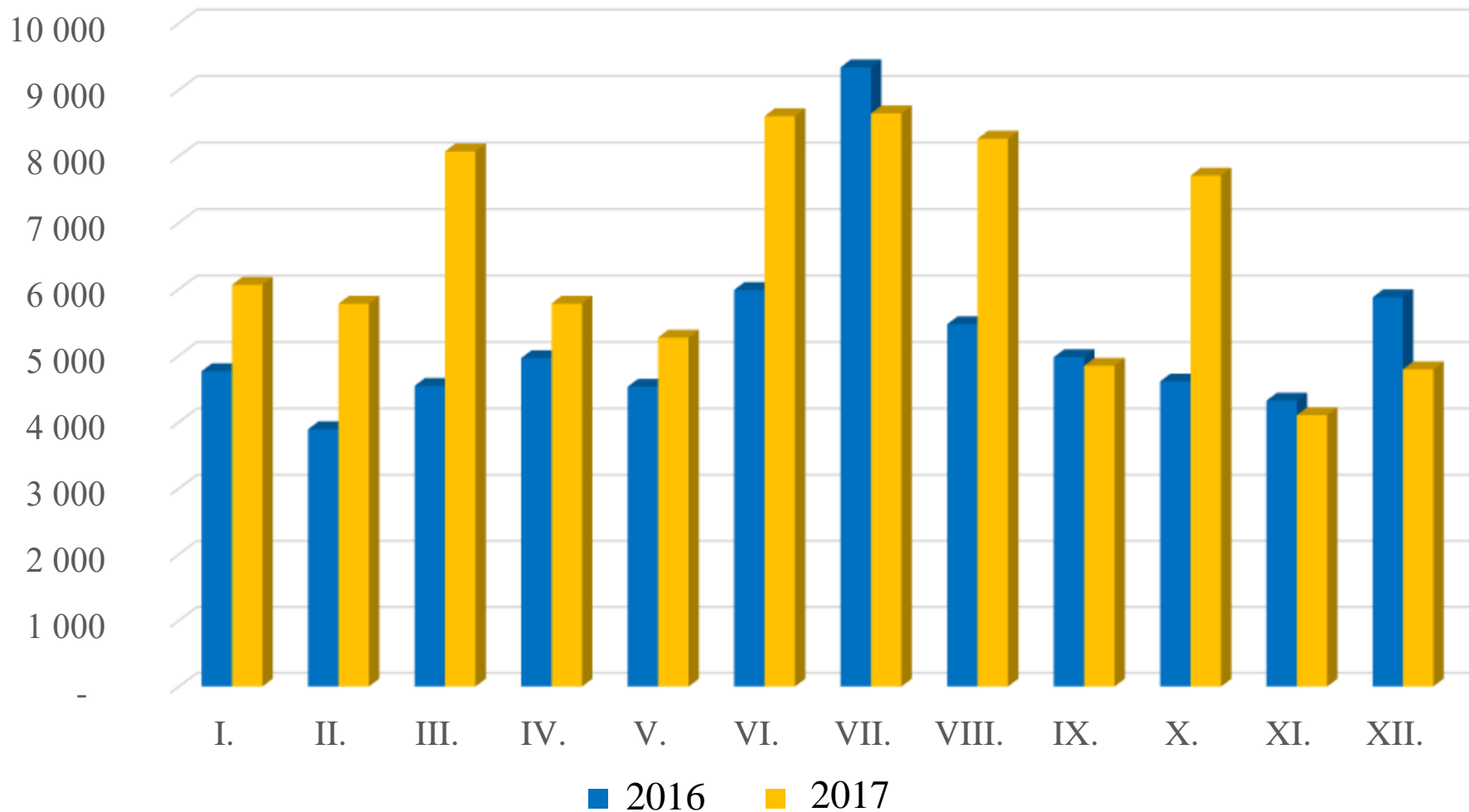
Önállóan beavatkozó ÖTÉ-k, 2017

A beavatkozást befolyásoló fő tényezők

- Szélsőséges időjárás (bel- és árvízi védekezési feladat, vízszívató, viharkárok felszámolása, vegetációs tüzesetek)
- műszaki mentések száma
- Jelzési idő lerövidülése
- A tűzoltóságok vonulási ideje



A tűzoltóságok terhelése: káresetek



Káresetek havi alakulása



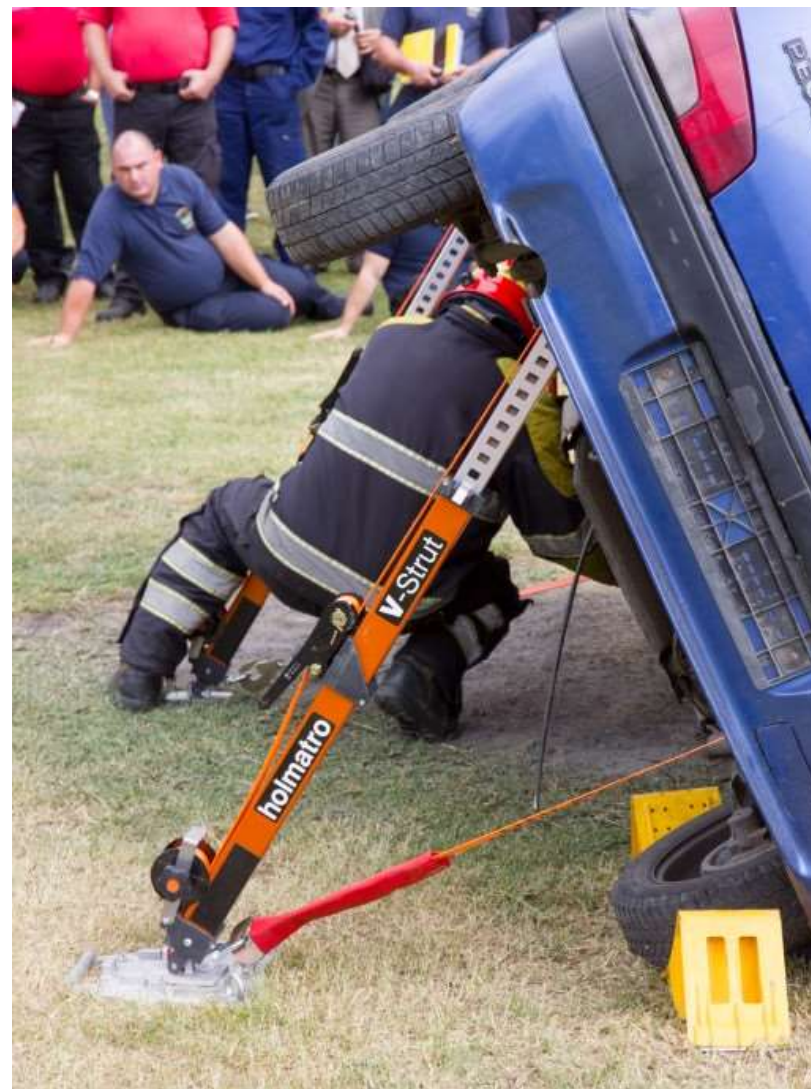
A tűzoltóságok terhelése: riasztási fokozatok

fokozat	2013	2014	2015	2016	2017
I.	98,94%	99,17%	99,22%	99,02%	99,01%
II.	0,86%	0,72%	0,64%	0,72%	0,74%
III.	0,13%	0,09%	0,10%	0,16%	0,14%
IV.	0,05%	0,03%	0,03%	0,10%	0,10%
V.	0,02%	0,01%	0,01%	0,01%	0,02%



A tűzoltóságok terhelése: riasztási fokozatok

- I-es, illetve I-es kiemelt riasztási fokozat, 60 perc alatti időt vett igénybe.
- riasztási csúcsidőszakok, vegetációtüzes időszak, szélvihar, rendkívüli esőzés - ilyen esetekben a káresetek helyszínén technikai és létszámhiány lép fel.
- magasabb riasztási fokozatokban létszámhiány



Eltérő problémák – kölcsönhatásban

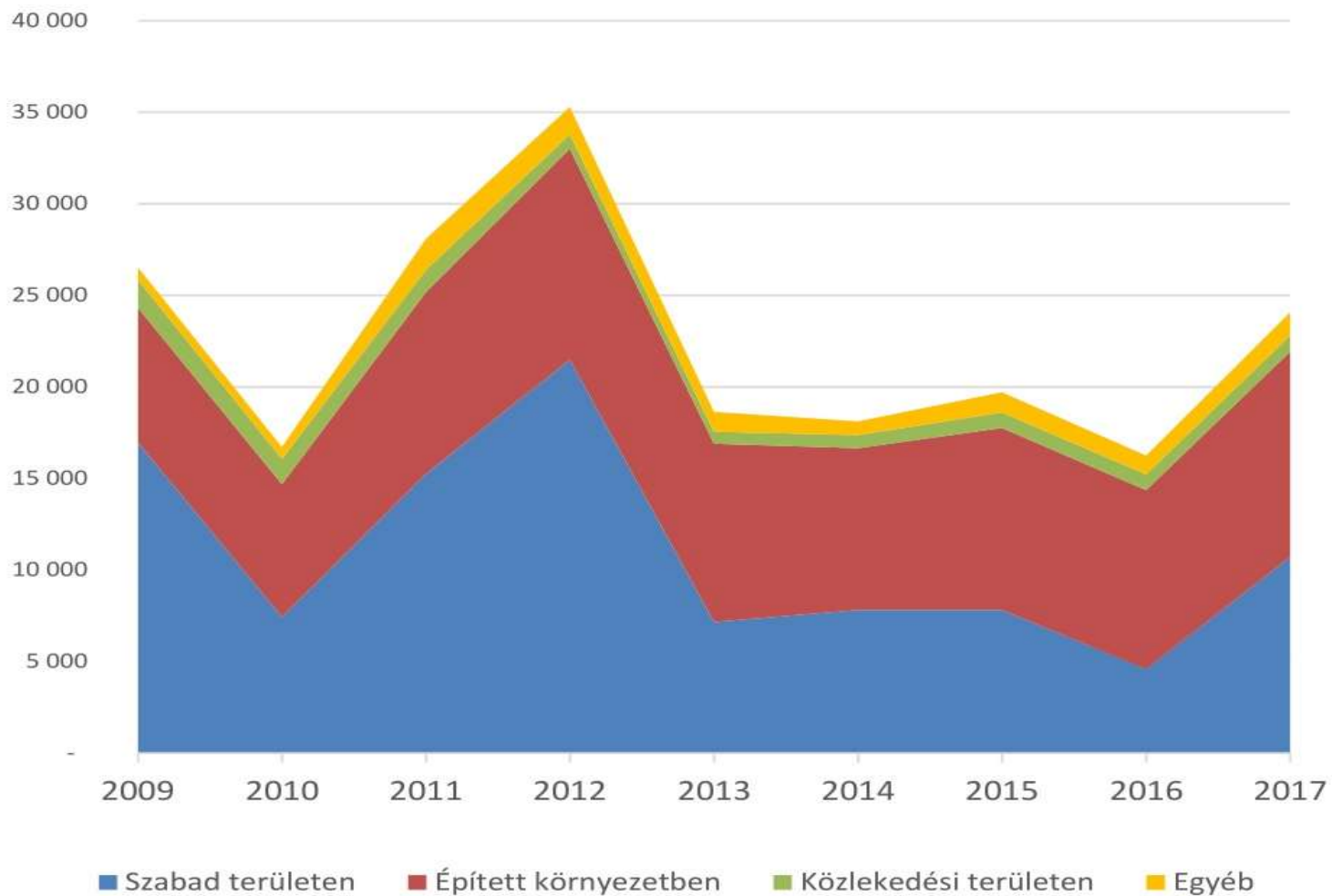
vonulási idő

létszámhiány
nagy (árvíz, belvíz,
hóesés) sorozat
(szélvihar, balesetek)

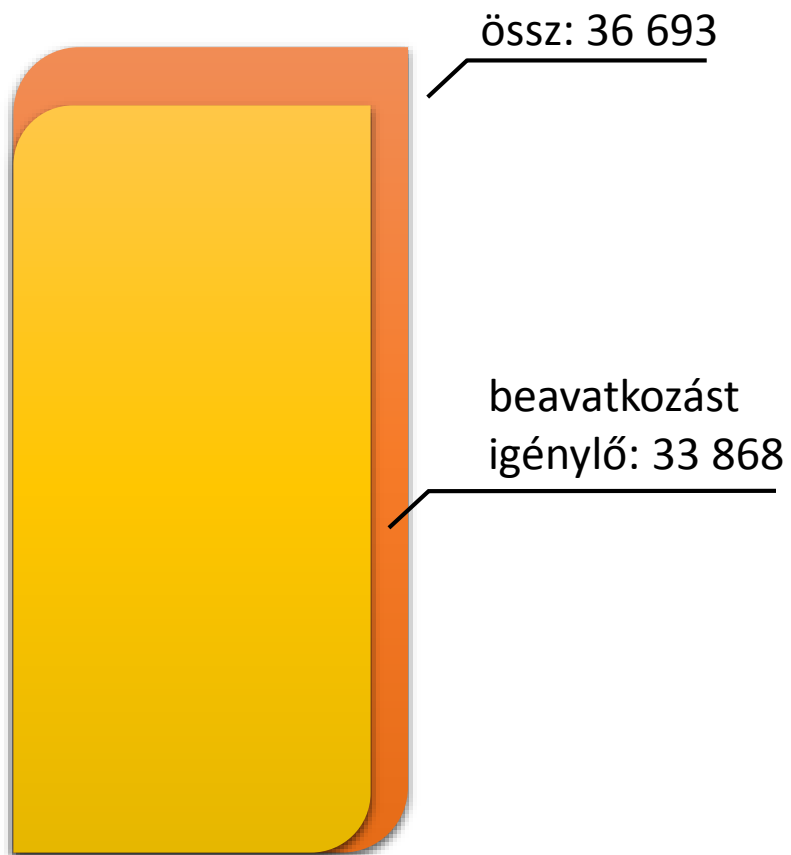
**Speciális felszerelés- és
ismeretigény**
(pl. alpintechnika, búvár, mélyből,
magasból mentés).



Tűzesetek: keletkezési hely szerint



2017 számokban



műszaki mentés



tűzeset



Vonulások: ÖTP

ÖTP	2013	2014	2015	2016	2017
Vonulások száma	7196	6492	6097	6798	8746
Önálló	4757	4704	4610	5293	6571
Nem önálló	2439	1788	1487	1505	2175
Önálló vonulások %-os aránya	66%	72%	76%	78%	75%



Vonulások: LTP

LTP	2013	2014	2015	2016	2017
Vonulások száma	592	525	742	737	820
Önálló	461	414	611	609	680
Nem önálló	131	110	131	128	140
Önálló vonulások %-os aránya	78%	79%	82%	83%	83%



Vonulások: ÖTE

ÖTE	2014	2015	2016	2017
ÖTE vonulások száma	3903	3923	4746	7711
Beav. ÖTE vonulások száma	631	497	1518	2575
Beav. ÖTE vonulások %-os aránya	16%	13%	32%	33%



Beavatkozási adatok: területenként

2017	Önkormányzati tűzoltóságok	ÖTE	Létesítményi tűzoltóságok	Összesen
Bács-Kiskun	1 400	710	188	2 298
Baranya		102		102
Békés	333	134		467
Borsod-Abaúj-Zemplén	1	82	172	255
Budapest	1	289		290
Csongrád	18	354	94	466
Fejér	720	439	443	1 602
Győr-Moson-Sopron	67	1 193	16	1 276
Hajdú-Bihar	436	34	137	607
Heves	267	311	1	579
Jász-Nagykun-Szolnok	874	265		1 139
Komárom-Esztergom	575	483	2	1 060
Nógrád		230		230
Pest	1 038	1 645	456	3 139
Somogy	743	577		1 320
Szabolcs-Szatmár-Bereg	960	333		1 293
Tolna	377	241	202	820
Vas	616	646		1 262
Veszprém	604	114		718
Zala	124	242		366
Összesen	9 154	8 424	1 711	19 289



Javaslat

- járási beavatkozó egységek képességeinek javítása
- speciális feladatokra (búvár, alpintechnika, vizimentés, kutyás) önkéntes mentőszervezetek (részfeladatra szakosodott speciális önkéntes tűzoltó egyesület) bevonása
- önkéntes tűzoltóságok működtetése.
- Létesítményi tűzoltóságok eszközeinek és szaktudásának intenzívebb bevonása

Előnyei:

- a csúcsidőszaki terheléseket rugalmasan felveszi,
- költségtakarékos megoldás,
- az önkormányzatok bázisán is létrehozható,
- kiképzett utánpótlási bázist biztosít a hivatásos tűzoltóságoknak.
- Javítja a nagykockázatú események eszközellátottságát.



Fejlesztés

- 15 percen belüli beavatkozás feltételeinek megteremtés
- fejleszteni és egységesíteni az önkéntes tűzoltó egyesületeket,
- a védett település (településcsoport) védelmi kihívásaihoz kategóriákba sorolni
- önkéntes (beavatkozó) tűzoltósággá alakítani, az önkormányzattal kötelezően együttműködve
- a jogi, szervezeti feltételek újragondolása,
- a célszerű műszaki és technikai feltételek meghatározása.



Javaslatok

- Az önkéntes tűzoltó egyesületek önkéntes tűzoltóságokká alakítása
- összefogásuk ösztönzése a fehér foltokon (15-20 percen túl) (Pályázati feltételek, állami támogatások, egyéb juttatások, fejlesztések, stb.)
- a működési területet is felvállaló települések támogatása
- Közös önkormányzati hivatali település bázisán önkéntes tűzoltóság létrehozása.
- A nagyobb vonzásközpontú működő önkormányzati és önkéntes tűzoltóságok fejlesztése. (állam normatívákra kidolgozni az elveket.)



Javaslatok

- A tűzoltósági elnevezések (önkormányzati, egyesületi, beavatkozó) és a támogatások normatív és teljesítmény alapú egységesítésével a települések érdekeltségének javítása.
- A települések veszélyeztetettségének kidolgozása – ehhez a szükséges tűzoltói kapacitás meghatározása
- „köteles” tűzoltóságok fenntartását megfontolni
- A létesítményi tűzoltóságok intenzívebb bevonása a területvédelembe
- Az önkéntes tűzoltó egyesület, az önkormányzattal közösen működési kötelezettséggel bíró önkéntes tűzoltóságot tart fenn a beavatkozáshoz szükséges jogokkal és kötelezettségekkel.



Javaslatok

- Az önkéntes tűzoltóság alapfeladat + kötelező kiegészítő feladata a szomszédos tűzoltóságok működési területére való vonulás segítségnyújtás céljából
- Az önkéntes mentőszervezet (részfeladatra szakosodott speciális önkéntes tűzoltó egyesület) az alapszabályában meghatározott speciális műszaki mentési feladatokat a vállalt területen látja el.
- Állami, illetve helyi adókedvezmények lehetőségének megvizsgálása a tűzoltási, műszaki mentési feladatot ellátó állampolgárok részére.
- Adó, illetve egyéb kedvezmények biztosítása az önkéntes tűzoltóságok támogatói számára.



Javaslatok ütemezése



Javaslatok ütemezése: 5 éven belül

- A 15 perces vonulási területen túl lévő településeken a jelenleg működő önkéntes tűzoltó egyesületek technikai fejlesztése és önkéntes tűzoltósággá alakítása és az önkormányzati tűzoltóságok működési feltételeinek továbbá a létesítményi tűzoltóságok jogszabályi környezetének szükség szerinti korszerűsítése.
- A 15 perces vonulási területen belül lévő településeken, ahol jelenleg nincs működő önkéntes tűzoltó egyesület, annak létrehozása, személyi és szervezeti fejlesztése.
- A 15 perces vonulási területen belül lévő településeken a jelenleg működő önkéntes tűzoltó egyesületek felkészítése az önkéntes tűzoltósággá alakításra.



Javaslatok ütemezése: **10 éven belül**

- A 15 perces vonulási területen túl lévő településeken, ahol nem alakítottak ki önkéntes tűzoltóságot kötelees tűzoltóságok létesítése.
- A 15 perces vonulási területen belül lévő településeken a már meglévő és működő önkéntes tűzoltóságok differenciált fejlesztése.
- A 15 perces vonulási területen belül lévő településeken a személyi és szervezeti feltételeiket önkéntes tűzoltóságok differenciált technikai fejlesztése.

2020

- A **létesítményi tűzoltóságokra**: folyamatosan, ill. a pályázati rendszerre vonatkozóan 2020-tól javasoljuk megvalósítani.



Technikai minimumfeltételek



Technikai minimumfeltételek: 3 ezer főig

- 3500 kg megengedett legnagyobb össztömegű gépkocsi, 1+2 fővel amelyhez 750 kg megengedett legnagyobb össztömeget meg nem haladó pótkocsi csatlakoztatható
- B kategóriás jogosítvánnyal vezethető
- Min 200 l/p vízszugár működtetése
- Magasnyomású 60 m-es gyorsbeavatkozóval, min. 400 l víztartállyal, alap málfafelszereléssel, motorfűrészszel



Technikai minimumfeltételek: 3–5 ezer főig

- 3500–7000 kg össztömegű tehergépkocsi, 1+3 fővel, amelyhez 750 kg megengedett legnagyobb össztömeget meg nem haladó pótkocsi csatlakoztatható
- C kategóriás jogosítvánnyal vezethető
- Min 200 l/p vízszugár működtetése
- Magasnyomású gyorsbeavatkozóval, min. 700 l víztartállyal, alap málfafelszereléssel
- Lehetőség szerint összkerék meghajtással, motorfűrésszel, műszaki mentési alapkészlettel, bűvárszivattyúval.



Technikai minimumfeltételek: 5–10 ezer főig

- 1+5 fővel vonultatható tehergépjármű, amelyhez 750 kg megengedett legnagyobb össztömeget meg nem haladó pótkocsi csatlakoztatható
- C kategóriás jogosítvánnyal vezethető
- Járműbe épített min. 2000 l/p (10 bar-nál) teljesítményű normálynomású szivattyúval
- Magasnyomású gyorsbeavatkozóval, min. 1500 l víztartállyal, málfafelszereléssel
- Lehetőség szerint összkerékmeghajtással, motorfűrésszel, műszaki mentési alapkészlettel, búvárszivattyúval, áramfejlesztővel.



Technikai minimumfeltételek: 10–20 ezer főig

- Az előzőben leírtak szerint,
- kiegészítve a közúti műszaki mentés, valamint a kockázatok alapján tervezhető beavatkozó eszközökkel.



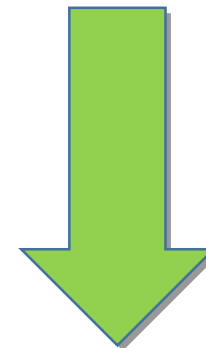
A lehetséges források

- új gépjárműfecskendők beszerzése, ill. hazai gyártása;
- használt tűzoltó gépjárművek külföldről történő, egyedi vagy csoportos beszerzése;
- a hivatásos tűzoltóságok leselejtezett gépjárműveinek felújítás utáni átadása;
- használt vagy új gépjárművek beszerzése és málhaterének és felszereléseinek utólagos kialakítása;
- járműalvázra készített új felépítmény hazai gyártása.



Védelem: mi a cél?

**2610 településen
3767 ezer lakos
(38%) védelmének
javítása!**



Köszönet

- Balogh László ÖTOSZ
- Vécs Pál Szombathely
- Szemerády Zoltán Salgótarján
- Gergelics István Szekszárd
- Pimper László Százhalombatta
- Gulácsi Lajos Miskolc
- Renner Péter
- Tislerics Antal, Pál Attila Murakeresztúr
- Szalóki György Szomolya
- Dr. Hegedűs György Budapest
- Kelemen Zsolt Budapest



Köszönöm a megtisztelő
figyelmet!

